

topim

topylabrys | Paola Caterina

CARTELLA STAMPA

PRIMO PIANO

TOPIM

TOPIM per TELETHON

topylabrys

topylabrys coniuga a un primo livello, la tecnologia di un materiale come la plastica con la naturalità primitiva del fuoco.

La singolarità del suo lavoro, pittorico e scultoreo al medesimo tempo, nasce da una tradizione che lungo la seconda metà del secolo ha per principali caratteristiche le plastiche drammatiche di

Burri e i simbolici cartoni di fuoco di Yves Klein. E' lungo questo filo espressivo che vuole riannodare i luoghi della conciliazione l'opera di topylabrys.

Il lavoro di topylabrys ha la capacità di spingere oltre i confini delle materie le sue formule esecutive, i fogli bianchi che accolgono le tracce dei suoi gesti, sono il frutto del con-

trollo delle materie che non permette errori, o cancellazioni, proprio come le esercitazioni calligrafiche della pittura e della scrittura dell'estremo oriente.

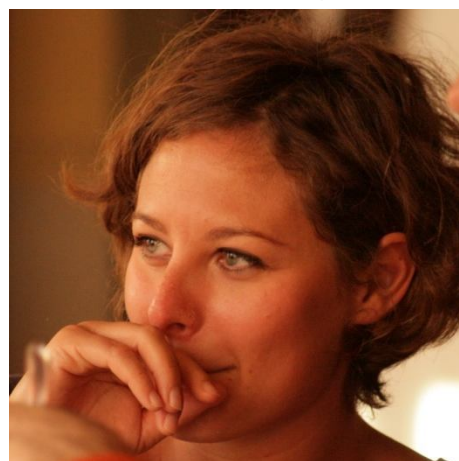
Con queste parole il Critico Prof. Antonio d'Avossa inizia il suo commento alla ricerca, appunto Unica, che da oltre venti anni conduce l'Artista, con grande passione e determinazione, divertendosi ad applicare tecniche di



pura ricerca per creare inediti oggetti d'Arte e di Moda.

Numerose le partecipazioni e le mostre in

Italia e all'Estero. Con il nome di Ornella Piluso dal 1996 è l'ideatrice e la curatrice di Arte da mangiare mangiare Arte, manifestazione d'Arte con contaminazione di cibo.



dei gioielli, sviluppa le proprie opere anche collaborando con altri artisti, con il mondo della moda, dell'arte, del makeup, dell'informazione, della cultura.

matica, della cultura.

Paola Caterina

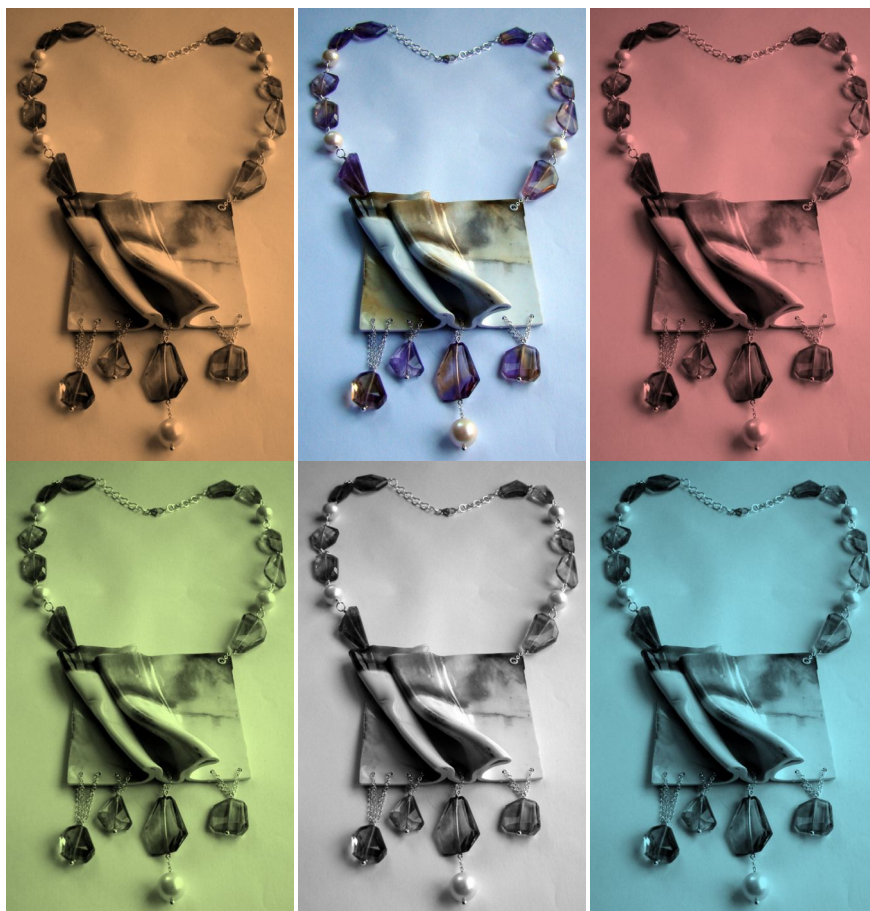
L'arte contemporanea si declina in tanti linguaggi e spesso fa incursioni nella moda, tra gli accessori che le donne amano indossare e mostrare. Paola Caterina, artista e orafa racconta la sua esperienza mondo che ha creato, attraverso pietre preziose e oro, tecnica e fantasia.

Da sempre nel mondo

Designer di gioielli per brand Iago Monasterio, il progetto nato dalla collaborazione con artisti italiani e internazionali: belgi, spagnoli e italiani sostengono con la loro creatività e opere il mondo di Iago Monasterio, contribuendo all'ideazione di gioielli ad alto contenuto artistico.

Oltre al settore della gioielleria, la ricerca di Paola Caterina si muove anche nell'ideazione di opere d'arte, come le installazioni e nella creazione di cappelli, vere e proprie sculture da testa.





t o p i m

GIOIELLI AD ALTO CONTENUTO ARTISTICO



Dalla collaborazione tra la designer Paola Caterina e l'artista topylabrys nascono i gioielli **topim**, una fusione di metalli e visioni, che rappresentano il nuovo modo di indossare non solo le pietre preziose, ma anche l'arte.

I gioielli **topim** sono incentrati su due concetti chiave: l'arte contemporanea e la migliore selezione delle gemme.